



## MODERN UND FUNKTIONAL

Fotos: Jan Vennemann

### Das minimalistische Satteldachhaus bietet einer Familie viel Platz und hohen Komfort

Eine vierköpfige Familie wünschte sich ein modernes, funktionales Haus, das sich harmonisch in die gediegene Umgebung aus Villen und großzügigen Einfamilienhäusern im grünen Wellingsbüttel einfügt und zugleich durch zeitgemäße Architektur besticht. Der Entwurf von Kai Stepan überzeugt durch konsequente Linienführung, eine offene Raumaufteilung, großzügige Fensterflächen und den Einsatz hochwertiger Materialien.

Die Bauherrschaft legte besonderen Wert auf eine moderne Küche als zentrales Element des Hauses, klare Strukturen und viel Licht. Bis ins kleinste Detail wurden innen wie außen hochwertige Materialien und handwerklich perfekte Ausführung aufeinander abgestimmt. Der schmale, langformatige Verblendstein in Grautönen schafft eine lebendige und nachhaltige Fassade und harmoniert perfekt mit den farblich abgestimmten Fenstern, Fallrohren und Dachrinnen aus Aluminium. Die Wohnbereiche sind mit Echtholz-Parkett ausgelegt, die modern gefliesten Bäder erhielten eine exklusive Ausstattung. Das Satteldach ohne Überstand unterstreicht



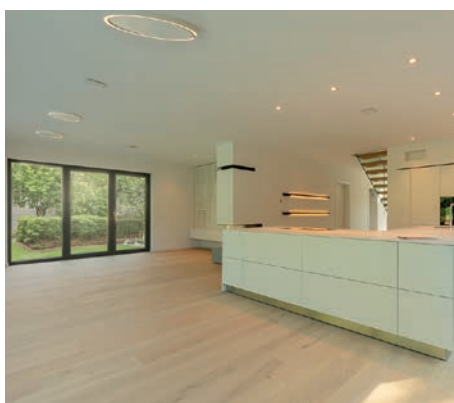
das minimalistische Design des Gebäudes. Die Galerie im Eingangsbereich sorgt für eine helle und offene Atmosphäre gleich beim Betreten des Hauses, während der verglaste Gaskamin

im Wohnbereich eine behagliche Wärme schafft. Die Blickachsen im Haus wurden präzise ausgearbeitet, um den Innen- und Außenraum visuell miteinander zu verbinden, Ausblicke ins Grüne



zu ermöglichen sowie den Eindruck von Weite und Offenheit zu verstärken. Die freitragende Holzterrasse mit dem Glasgeländer ist ein weiteres außergewöhnliches Designelement. Um das architektonische Konzept harmonisch abzurunden, wurde die stilvolle Innenausstattung von Interior Designerin Kristina Krause begleitet.

Die größte Herausforderung bestand darin, die moderne Formensprache des Baukörpers mit den strengen Vorgaben des Bebauungsplanes in Einklang zu bringen. Besonders die Geneh-



migung für das Satteldach ohne Überstand und die Gauben war ein langwieriger Prozess, der Geduld und sorgfältige Planung erforderte. Nun besticht das Haus durch die Kombination aus minimalistischer Architektur und luxuriöser Innenausstattung. Ein fortschrittliches Smart-Home-System ermöglicht die Steuerung von Licht, Heizung und Sicherheitssystemen über mobile Endgeräte.

(Beteiligte Gewerke/Hersteller siehe S. 64)

[www.kaistepan.de](http://www.kaistepan.de)



Kai Steppan Dipl.- Ing (FH)  
Büro Hamburg  
Forsmannstraße 14b  
22303 Hamburg



Büro Berlin  
Gneisenaustraße 64  
10961 Berlin  
Termine nach Vereinbarung